

## UNE ÉQUIPE À VOTRE SERVICE

Hirlando Ibanez Salomon, prêtre modérateur. Poste 230  
Suzanne Dumas, coordonnatrice. Poste 222  
Huguette Demers Mailhiot, collaboratrice à la pastorale. Poste 2-406  
Lynda Frédérick, aide aux familles dans le besoin. Poste 231  
Lucie Ménard, agente de pastorale. Poste 2-405  
Catherine Lauzon, agente de pastorale. Poste 227  
Ana Paula Pessoa, agente de pastorale. Poste 225  
Sophie Paquette, agente de pastorale. Poste 225

Secrétariat	Conciergerie	
Michèle Cormier, adjointe administrative. Poste 223	Guy Piton, concierge	450 437-2018
Brigitte Chalifoux, secrétaire. Poste 221	Stéphane Denommé, concierge	450 437-2018
Jeannette Godin, secrétaire. Poste 221	Francine Brousseau, concierge	450 437-2018
	Gérard Chagnon, concierge	450 437-2018
Assemblée de fabrique		
Robert Proulx, président de fabrique	450 434-7491	
Jocelyn Labbé, marguillier	450 979-6625	
Rogério Reynaldo, marguillier	450 818-1035	
Jacques Ryan, marguillier	450 437-5324	
	André Paz, marguillier	450 914-1860
	Érick Thériault, marguillier	450 951-2818

## SERVICE À LA COLLECTIVITÉ

Comptoir d'aubaines Sainte-Famille,		
Succursale Saint-Rédempteur	Huguette Demers	450 437-2018
Succursale Notre-Dame-de-l'Assomption	Micheline Durocher	450 437-2018
	Lise Laurin	450 437-2018
Chorale Notre-Dame-de-l'Assomption	Lise Dumontier	450 437-2018
Chorale Saint-Rédempteur	André Barthe	450 621-0897
Cursillo	Claudette Bélanger	514 827-1217
	Ginette Bélanger	450 434-4812
	Gilles Daviault	450 435-0388
Les Dîners de l'Amitié	Josée Beauregard	450 435-9707
La Popote	Robert Proulx	450 437-2018
Location des salles		
A.A.		450 629-6635
Al-Anon		514 866-9803
Service d'accompagnement aux malades	Lucie Ménard	450 437-2018

## MOUVEMENTS ET SERVICES

Affectivité	Jean-Pierre Constantineau	450 565-9475
Âge d'Or Le Blainvillois	Nicole Perreault	450 435-1543
Art-Tisanes	Estelle Lamoureux	450 435-1040
Centre 50+ Blainville	Secrétariat	450 435-1708
Cercle de Fermières	Nicole Lamothe	450 434-6074
Chevaliers de Colomb	Valère Desgagné	450 433-8074
Club Lions	Pierrette Lauzon	450 435-1987
Cours Sylva Bergeron		450 669-1029
Filles d'Isabelle	Ginette Plouffe	450 594-2510
Le Petit Peuple		450 971-2250
Les Séniors de Blainville (FADOQ)	Line Poitras	450 625-4892
Maison d'Accueil le Mitan		450 435-3651
Maison Parenfant		450 434-9934
Parrainage civique		450 430-8177
Phobie-Zéro		514 276-3105
Retrouvailles		514 278-1744
Société blainvilloise d'horticulture	Yves Lambert	450 419-0808
17 <sup>e</sup> groupe Scout N.D.A.	Dominique Santerre	450 435-3396
1 <sup>er</sup> groupe Scout N.D.A.	Amélie Beaudet	450 434-9880

**RENAISSANCE**

Donner, changer des vies

450 818-5977  
1083, boul. Curé-Labelle, local 107, Blainville  
renaissancequebec.ca

**Les Résidences  
Funéraires  
Goyer**

Préarrangements - Columbarium  
7 succursales pour vous service

105, boul. Desjardins Est, Sainte-Thérèse  
147, boul. Arthur-Sauvé, Saint-Eustache 450 473-5934

**L'œufrier**  
La place du déjeuner!  
www.loeufrer.ca  
400, boul. Curé-Labelle, Blainville  
T. 450.420.9993

**IMPÔT • SYLVIE**  
Particulier - Informatisé - TED  
450 434-0812  
Blainville (Par la 84<sup>ème</sup> Avenue Est)

**BORÉA** | ResidenceBorea.com  
450 508-8073

**David Gélinas**  
Pharmacien propriétaire  
450 434-4333  
9, boul. de la Seigneurie Est, Blainville  
Affilié à **Brunet**

**ENCOURAGEONS  
NOS ANNONCEURS**

**twofast** 450.420.4138  
www.twofast.ca  
Votre spécialiste 763, boul. Industriel  
SUBARU MAZDA unité 103, Blainville

**Amitié Royale** | Résidence  
de personnes âgées  
residenceamitieroyale.com  
19, rue Royale, Blainville 450 433-1757

**SOINS DE PIEDS**  
Service à domicile  
Louise Latour, Podologue  
450 437-3118  
Soins de confort pour les pieds  
Pieds diabétiques • Pieds âgés.  
Réduction des callosités  
louiselatourmasso@live.ca Membre P.A.Q.

Espace publicitaire disponible,  
pour informations  
514 273-7008

**DÉNEIGEMENT  
BLAINVILLE inc.**  
450-475-8778  
www.deneigementblainville.com  
-Depuis 2001 avec vous  
-Plus de 2000 clients satisfaits  
-Aucune limite de précipitation  
-Chaudières expérimentées  
-12 unités desservant le résidentiel  
-Blainville, au nord de la Seigneurie (est et ouest)  
-Facilement joignable par téléphone

Fier partenaire de la communauté

**Ramez AYOUB**  
Député - THÉRÈSE-DE-BLAINVILLE - MP  
450 965-1188 | Ramez.Ayoub@parl.gc.ca

**allô!moncoco**  
déjeuner modernisé  
T 450.951.9790  
C 514.647.7002  
amcblainville@gmail.com  
9 Boul. de la Seigneurie  
BLAINVILLE

**GARAGE PRO-MÉCANIQUE**  
www.pro-mecaniqueclagare.ca  
garageblainville@hotmail.ca  
45, Boul. de la Seigneurie Est  
Suite 2, Blainville 450 435-2440

**RE/MAX TMS**  
Agence immobilière  
20 ans d'expérience!  
**Danielle Arseneault**  
Courtier immobilier agréé  
450 621-4087

**PHARMACIE Antoine Nassane**  
Accès pharma chez Walmart  
• Préparation de piluliers et livraison gratuite  
• Suivi étroit de votre condition en cas de maladies chroniques (diabète, hypertension)  
• Prise de tension artérielle et test de glycémie  
• Analyse et suivi de votre profil médicamenteux  
OUVERT 7 JOURS/7 • LIVRAISON GRATUITE  
450 419-6280  
1333, boulevard Michèle-Bohec  
Blainville (sortie 28, autoroute 15)

**Pépinière Gravel & filles**  
450 430-6268  
201, RUE LEGAULT  
BLAINVILLE

**DENTISTERIE Da Vinci**  
Dre Danielle D'Aoust  
Chirurgienne-Dentiste généraliste  
Dentisterie familiale et esthétique, apnée du sommeil  
Dr Daniel Gallagher  
Chirurgien-Dentiste généraliste  
Dentisterie familiale, implant dentaire, orthodontie invisalign  
Prothèse et partiel amovibles, prothèse sur implant  
dentisteriedavinci.com 450 433-3368  
876, boul. Curé-Labelle #209, Blainville

**Fontaine Paysagiste Inc.**  
450 437-5577  
Blainville, Qc  
Entrepreneur paysagiste et excavation

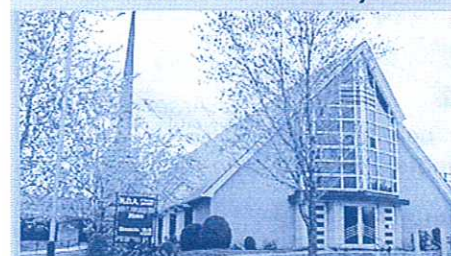
Pour un don  
IN MEMORIAM | MENSUEL | RENTE VIAGÈRE  
L'ŒUVRE LÉGER  
I 877 288-7383  
leger.org

Semainier paroissial

**Paroisse Sainte-Famille**

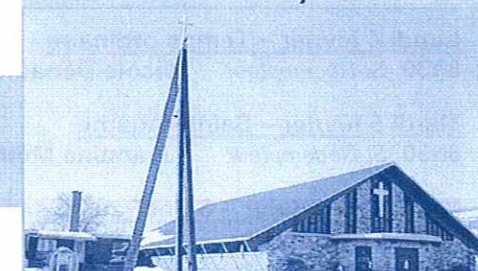
www.paroissesaintefamille.com • Courriel : info@paroissesaintefamille.com

*Notre-Dame-de-l'Assomption*



1015, boul. Labelle  
Blainville (Qc) J7C 2M2  
Télécopieur : 450 430-8032

*Saint-Rédempteur*



421, boul. Labelle  
Blainville (Qc) J7C 2H4  
Télécopieur : 450 435-5741

Un seul numéro pour nous rejoindre : 450 437-2018

HEURES DE BUREAU

Du lundi au vendredi : de 9 h à 12 h et 13 h à 16 h

« Vous recevrez une force » act 1,8

3 février 2019

4<sup>e</sup> dimanche du temps ordinaire

**MISSION**

*L'amour, le but de la mission*

« Seul celui qui se sent porté à chercher le bien du prochain, et désire le bonheur des autres, peut être missionnaire. »

(Pape François, La joie de l'Évangile, no 272)



Célébrations du 2 au 10 février 2019

Samedi 2 février – Présentation du Seigneur au temple

MESSE DE LA CHANDELEUR

8h30 N.D.A. Yvette Taillon, parents & amis

Samedi 2 février – 4<sup>e</sup> dimanche du temps ordinaire

17h00 St-Rédempteur Julia Wilchuck / parents & amis

Dimanche 3 février – 4<sup>e</sup> dimanche du temps ordinaire

9h30 N.D.A. Thérèse Decelles, famille Decelles Arsenault  
Thomas Morin, parents & amis  
Richard Bourgeois, son frère Jean-Pierre

11h00 St-Rédempteur Donald Bourdon, son épouse  
Alvaro & Isabelle Alves, leur fille Isabelle  
Maria Natalia Tavarès, son amie Marie-Hélène

Lundi 4 février – Temps ordinaire

8h30 St-Rédempteur Nicole Denault, parents & amis

Mardi 5 février – Sainte Agathe

8h30 St-Rédempteur Jeannine Méthot, parents & amis

Mercredi 6 février – Saint Paul et ses compagnons

8h30 St-Rédempteur Huguette Paré, parents & amis

Jeudi 7 février – Temps ordinaire

8h30 N.D.A. Yvette Taillon, parents & amis

Vendredi 8 février – Temps ordinaire

8h30 N.D.A. Mario Taillon, parents & amis

Samedi 9 février – Temps ordinaire

8h30 N.D.A. Luc Campeau, parents & amis

Samedi 9 février – 5<sup>e</sup> dimanche du temps ordinaire

17h00 St-Rédempteur Famille René Jarry, Paul Jarry

Dimanche 10 février – 5<sup>e</sup> dimanche du temps ordinaire

9h30 N.D.A. Adhémar Tourangeau, famille Tourangeau  
Denise Longpré, Jeannette & Pierre  
Gérard Lavoie, Louise Lavoie

11h00 St-Rédempteur Jean Léveillé, parents & amis  
Steve Joseph Caetano, sa tante Isabelle  
Gertrude Cloutier, famille Lemay

Lampe du sanctuaire

Lumière et signe de la présence de Jésus Christ dans l'eucharistie, la lampe du sanctuaire de N.D.A. brillera cette semaine pour Pierre Lambert., celle de Saint-Rédempteur brillera pour François Steve de ses parents.

LAMPE DU SANCTUAIRE

J'aimerais que la lampe du sanctuaire brûle aux intentions de :

Offrande de :

Église Saint-Rédempteur ☐ Église Notre-Dame-de-l'Assomption ☐  
Coût 15\$ pour la semaine



Quand la Parole brise des frontières

Luc 4, 21-30 : 4<sup>e</sup> dimanche du temps ordinaire (Année C)

Qu'attendons-nous de la parole de Dieu? Qu'elle confirme notre façon de vivre, qu'elle rassure notre identité menacée, qu'elle soutienne nos propres perceptions? Quand la Parole s'adresse à nous et devient vivante et active, on peut s'attendre à des surprises. Dans l'Évangile selon Luc, la parole de Jésus vient briser des frontières et proposer des horizons nouveaux.

En plein cœur de la vie religieuse des siens, dans la synagogue, après la lecture de l'Écriture, Jésus annonce une Bonne Nouvelle. Il suscite d'abord l'admiration, puis l'étonnement, le questionnement et, finalement, le refus. Le culte à la synagogue bâtit la communauté et façonne sa cohésion. Mais Jésus, en ce lieu même, propose une autre communauté, une autre cohésion, une espérance ouverte.

Les promesses de libération et de justice vont maintenant se réaliser, car Dieu, en Jésus, se fait proche de ceux qui sont loin. Cela maintenant s'accomplit. Le cercle des possédants du Royaume n'est plus restreint : il se brise et inclut des exclus, même des étrangers. Luc souligne cet aspect par l'opposition Israël/Sidon et Syrie. Dans les deux cas (une veuve, un lépreux), un prophète intervient en faveur d'une personne étrangère. La bienveillance de Dieu s'étend jusqu'à elle. Il n'y a plus un peuple privilégié et exempt de s'ouvrir à l'appel de Dieu. Les auditeurs de Jésus ont compris. Leur réaction finale annonce la Passion : la mort sur la colline. Mais l'heure de Jésus n'est pas venue. Homme libre, il continue son chemin qui le mène à Jérusalem et à la croix.

Jésus défait l'attente des gens, il les invite à briser leur coquille et à entrer dans une autre perspective. Cela suscite peur et colère. Qui accepterait facilement d'entrer dans un nouveau peuple où les anciennes frontières, sources d'identité, sont abolies? L'aventure spirituelle et communautaire à laquelle Jésus nous invite est insécurisante dans son espérance même. Hier comme aujourd'hui, sa parole vient briser nos petits cercles pour qu'ils incluent de nouveaux visages. Elle vient appeler à construire une nouvelle communauté, qui tire sa cohésion de la foi, de l'espérance et de l'amour.

En plein cœur de notre vie religieuse, à l'écoute de la Parole, nous sommes appelés à établir des solidarités élargies et à regarder des réalités familiales avec des yeux neufs. Des clôtures ont besoin d'être ouvertes et des frontières sont à franchir, pour que l'Écriture s'accomplisse aujourd'hui.

Questions pour la réflexion :

Dans les propos de Jésus, qu'est-ce qui m'étonne, me questionne, et peut même susciter mon opposition? Pourquoi?  
Quelle frontière me semble plus difficile à traverser?  
Quels nouveaux visages suis-je appelé(e) à accueillir dans mon cercle agrandi?

Daniel Cadrin, o.p.

BILLETS TIRAGE ARGENT 2019 EN VENTE

La paroisse Sainte-Famille offre 500 billets pour le tirage 2019. Chaque billet est valable pour 12 tirages qui s'échelonnent de février à septembre. Cette année il y aura 2 tirages le 24 février.



A chaque tirage il a un prix de 1,000\$; un prix de 500\$; un prix de 200\$ et un prix de 100\$.

Les billets sont disponibles au coût de 120\$, payables en un ou plusieurs versements. Vous pourrez vous en procurer dans nos presbytères.

Les finances de la paroisse

	Au 11 janvier 2019	Cumulatif 2019	Cumulatif 2018
Dîme	978,00\$	1806,00\$	2 857,00\$
Quêtes	1 371,50\$	5 782,45\$	2 862,50\$

Capsule écolo

« Ils en prennent pour se chauffer ou pour cuire leur pain.. » (Esaïe 44, 15)



Au moment où nous consommons une si grande quantité d'électricité en hiver, il est important de réduire et d'étaler sa consommation pendant « l'heure de pointe », entre 16h et 20h. Par exemple, vous pouvez reporter de quelques heures l'utilisation de vos électroménagers (sècheuse, lave-vaisselle), tout simplement. Laissez-vous un aide-mémoire sur l'appareil. Ensuite, l'utilisation améliorée de la cuisinière peut également réduire la consommation d'énergie. Il est recommandé d'éteindre la plaque chauffante ou le four 5 minutes avant la fin de la cuisson pour profiter de la chaleur résiduelle. Également, déposer le couvercle sur la casserole permet de concentrer la chaleur et économise de 20 à 30% d'énergie. Astucieux!

Lucie Ménard pour le comité vert

Il y a des disponibilités d'intention de messes sur semaine; chaque jour à 8h30.